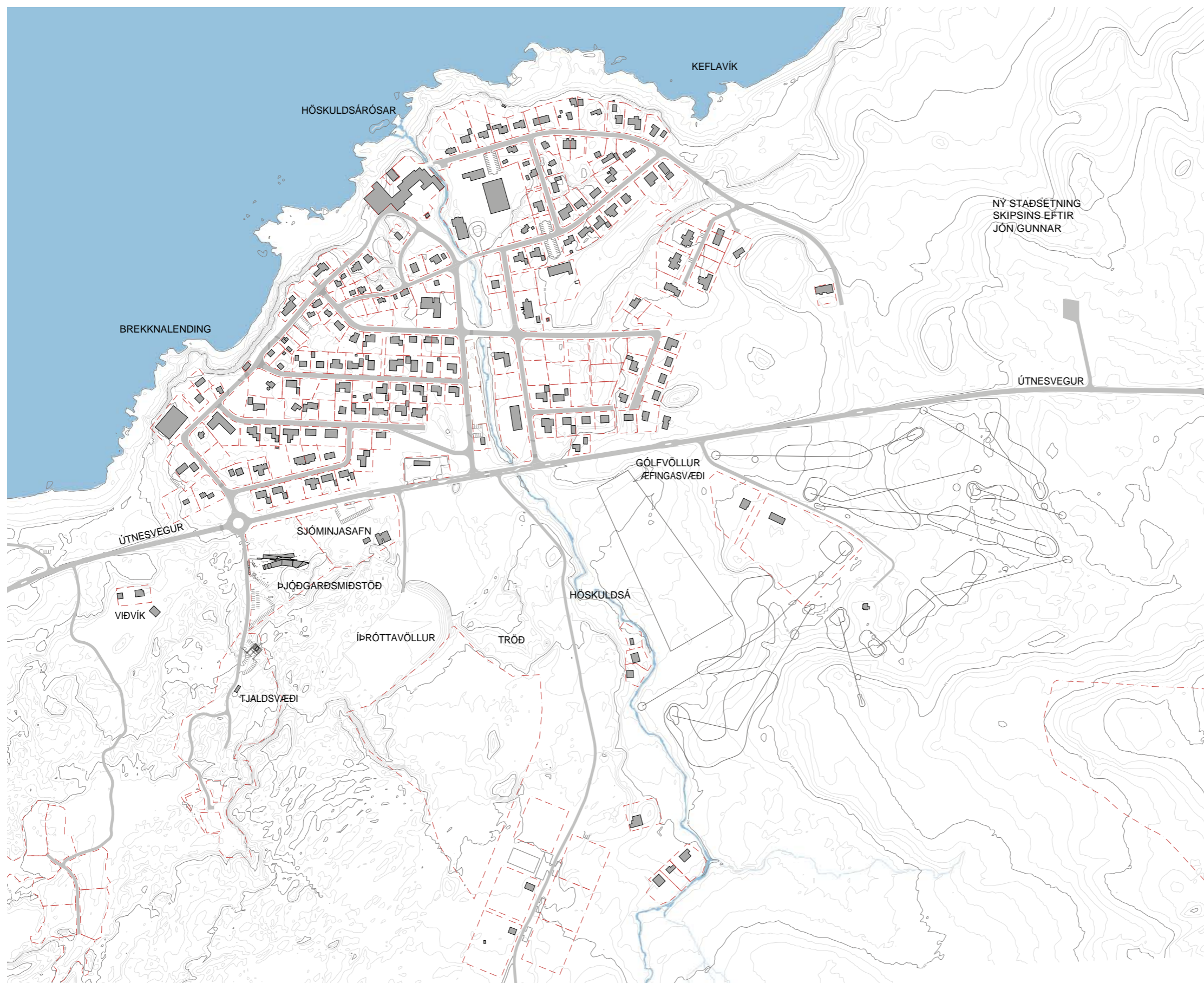




TILLAGA AÐ HEILDARSKIPULAGI STÍGAKERFIS Á HELLISSANDI OG NÆRUMHVERFI

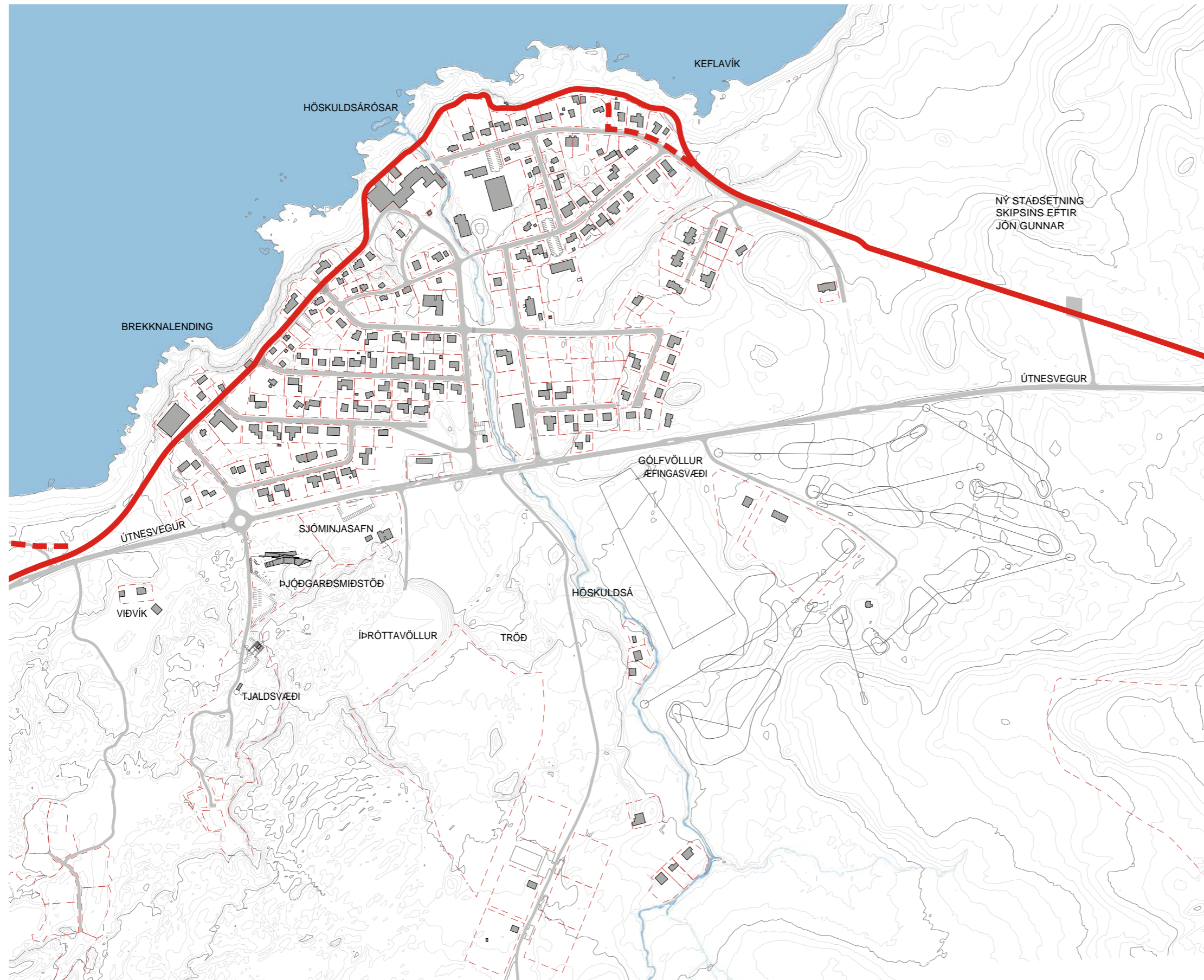


YFIRLITSMYND

Vinna byggð á vettvangsferð þann
29. ágúst 2019



FORSENDUR SKIPULAGS - STRANDSTÍGUR OG TENGING VIÐ NÚVERANDI HJÓLASTÍG



Núverandi hjólastígur milli Ólafsvíkur, Rífs og Hellissands er framlengdur niður að fjöru við Keflavík þaðan sem hann liggur meðfram ströndinni til vesturs.

Gert er ráð fyrir 3 metra breiðum stíg. Mikilvægt er að hann sé greiðfær og rúmi bæði hjólríðafólk og gangandi. Þó mun hann þrengjast á köflum, milli Keflavíkur og Höskuldárósa þar sem aðstæður leyfa ekki stíg í fullri breidd.

TENGING AÐ STRANDSTÍG VIÐ KEFLAVÍKURVÖR

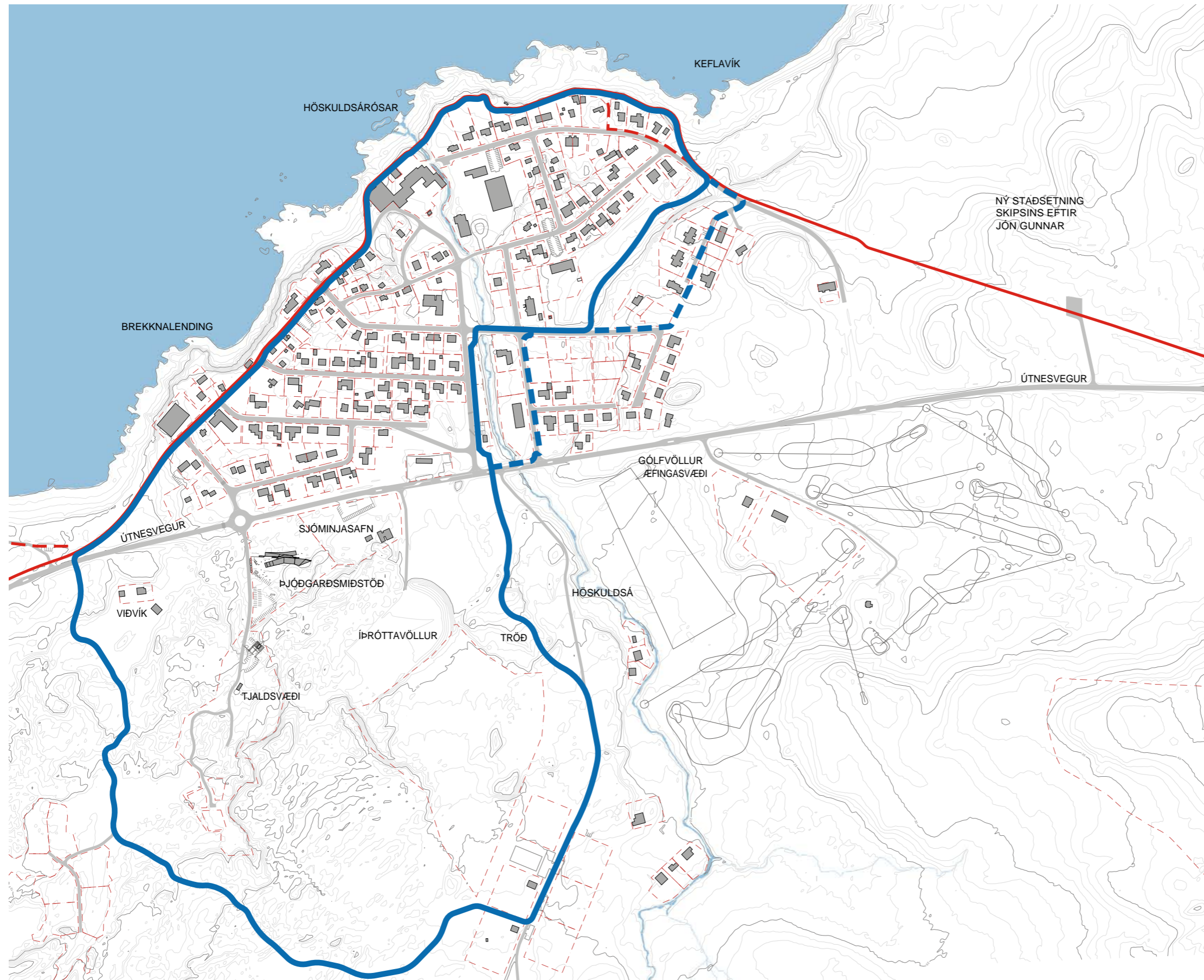
Tenging að strandstíg við Keflavíkurvör er þröng og kostnaðarsöm þar sem taka þarf tillit til fornminja og lóðarmarka.

Því er önnur tillaga að tengingu við strandstíg sýnd með brotalínu milli lóða Keflavíkurgötu 17 og 19.

Þetta er útskýrt nánar síðar í þessu hefti.



FORSENDUR SKIPULAGS - HRINGLEIÐ A



Hringleið A er tæplega 3800 metra löng og liggur frá Höskuldabraut og suður yfir Útnesveg þar sem gerður yrði nýr stígur að Tröð.

Stígurinn liggur í gegnum skógrækina og meðfram akvegi upp að hesthúsum.

Þar liggur hann svo til vesturs, í gegn um hraunið og aftur yfir Útnesveg vestan við Viðvík.

Þar sameinast hringleið A strandstígnum að Batahöllinni og liggur svo ásamt strandstíg meðfram Hellisbraut norður fyrir fiskvinnsluhús og að Höskuldsárósum.

Þaðan liggja þær svo saman meðfram strandlengju að Keflavík þar sem hringleið A beigir aftur inn í þéttbýlið eftir nýjum stíg á grænu svæði milli Selhóls og Naustabúðar.

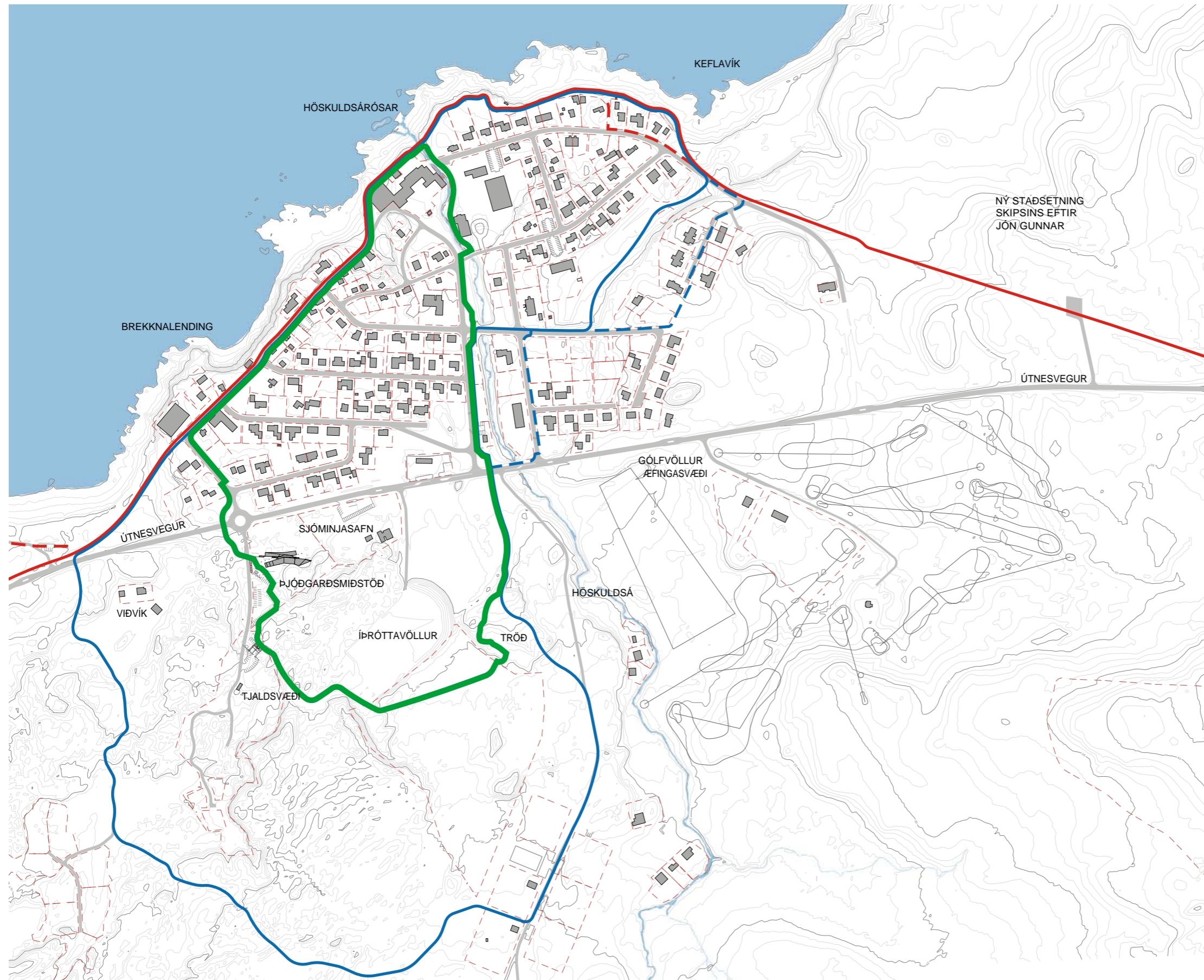
Þar er svo gengið meðfram Snæfellsási að Höskuldabraut.

Önnur leið að Snæfellsási liggur meðfram akvegi við Selhól er sýnd með brotalínu.

Einnig er sýnd með brotalínu leið frá Snæfellsási að Útnesvegi meðfram Klettsbúð.



FORSENDUR SKIPULAGS - HRINGLEIÐ B



Hringleið B er rúmlega 2100 metra löng og liggur ásamt hringleið A frá Höskuldarbraut og suður yfir Útnesveg og að Tröð.

Þar beigir hún frá hringleið A í gegnum hraunið í átt að Ípróttavelli.

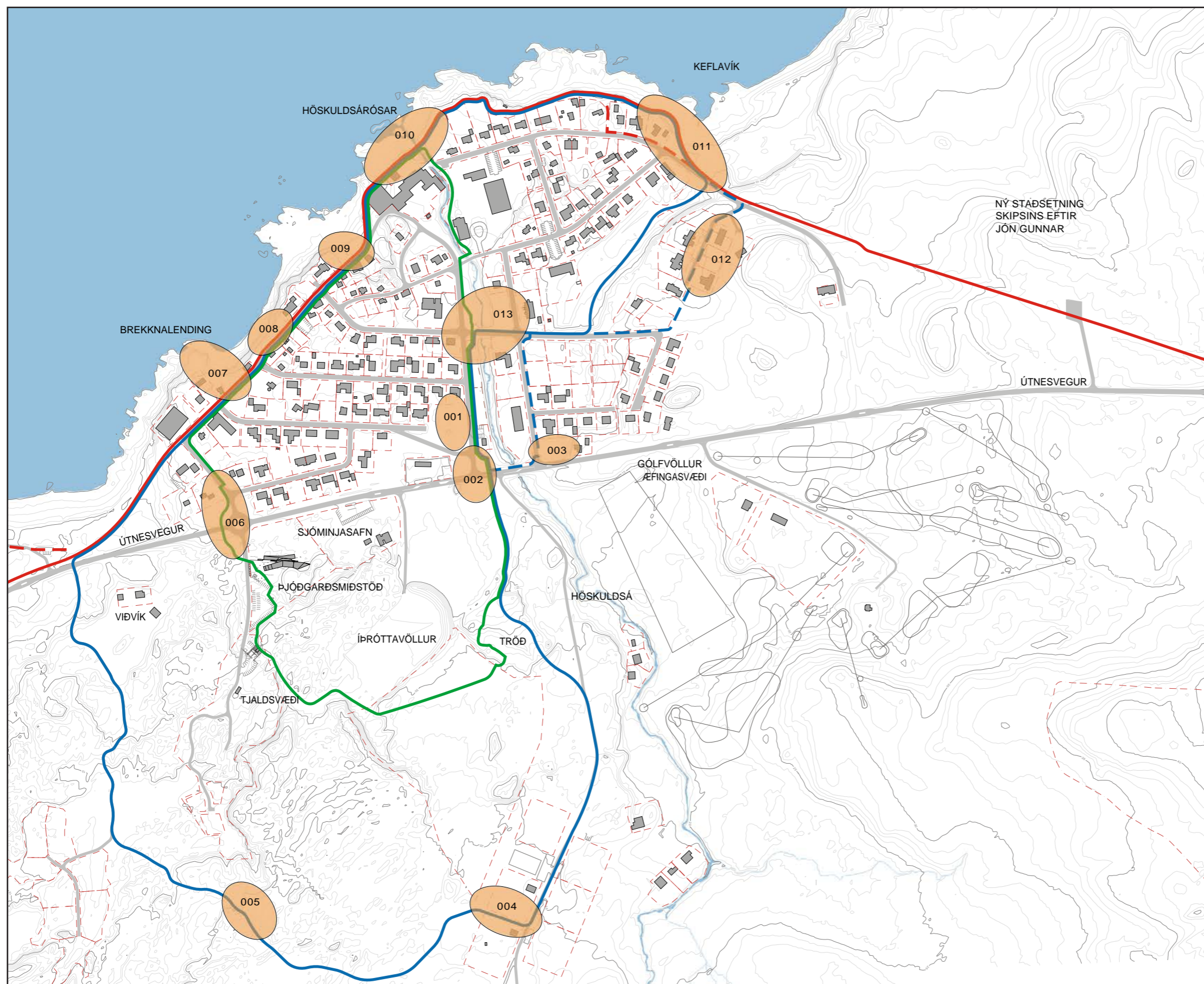
Hringleið A liggur suður fyrir Ípróttavöll og niður í gegnum tjaldsvæði, fram hjá Þjóðgarðsmiðstöð og yfir Útnesveg rétt vestan við komandi hringtorg.

Þar liggur hún svo meðfram akvegi niður að Batahöll þar sem hún sameinast hringleið A og hjólastíg meðfram Hellisbraut norður fyrir fiskvinnsluhús og að Höskuldsárósum.

Við Höskuldsárósa liggur leiðin til suðurs meðfram Höskuldsá og að Höskuldarbraut.



FORSENDUR SKIPULAGS - ÁHERSLUSVÆÐI

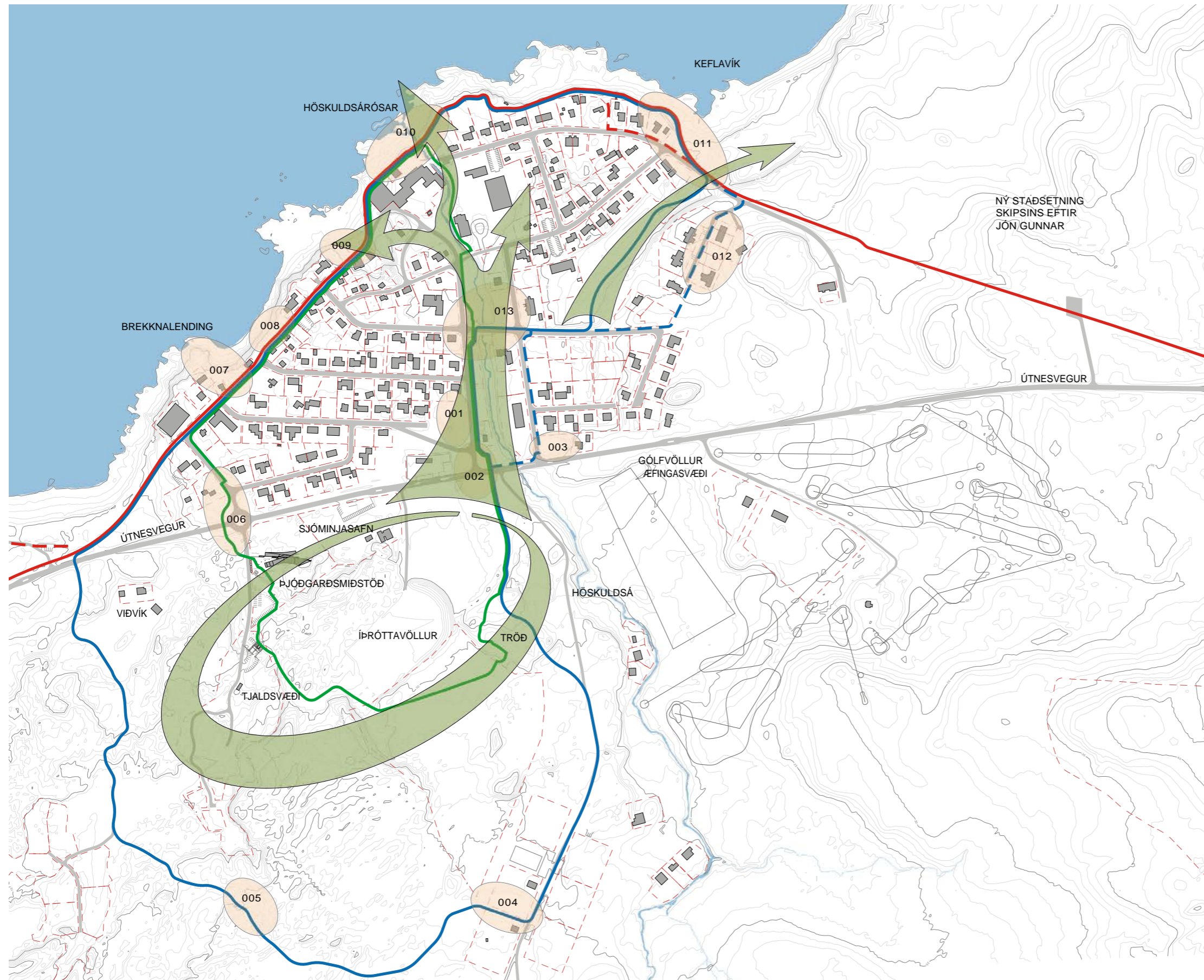


Við þessar leiðir eru áherslustaðir sem sérstaklega þarf að vinna með, allt frá því að vera málun á malbik yfir í nýframkvæmdir á stígum og dvalarsvæðum.

Fjallað verður um hvern og einn áherslustað á næstu síðum.



FORSENDUR SKIPULAGS - GRÆNAR TENGINGAR



Unnið er með Þjóðgarðsmiðstöð, tjaldsvæði, sjóminjasafn og Tröð sem eina heild.

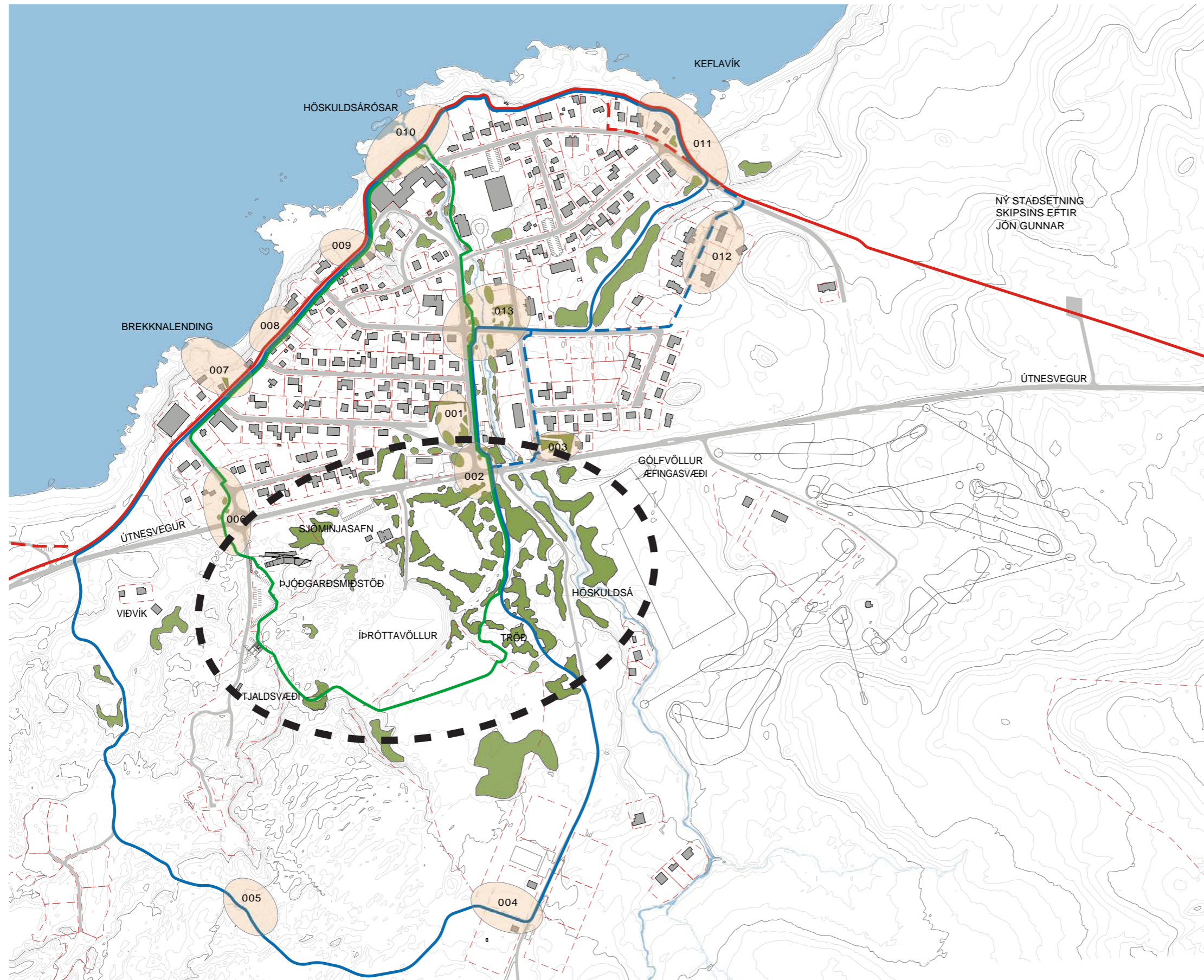
Vegir stígar og trjágróður eru þannig skipulagðir eins og um eitt svæði sé að ræða sem myndar upb. 20ha almenningsgarð.

Þessi garður teygir anga sína til vesturs að veitingastaðnum Viðvík, suður fyrir tjald- og íþróttasvæði, að Tröð og svo norður með Höskuldsá í gegn um miðju bæjarinnis og að sjó.

Þannig væri hægt að fá samfelld grænt svæði frá strandlínu upp í hraun þar sem unnið yrði sérstaklega í skjólmyndun með trjágróðri.



FORSENDUR SKIPULAGS - GRÆNAR TENGINGAR



ALMENNINGSGARÐUR SUNNAN VIÐ ÚTNESVEG

Megin inngangur inn á svæðið yrðu við Þjóðgarðsmiðstöð við gatnamót Útnesvegur og Höskuldarbrautar.

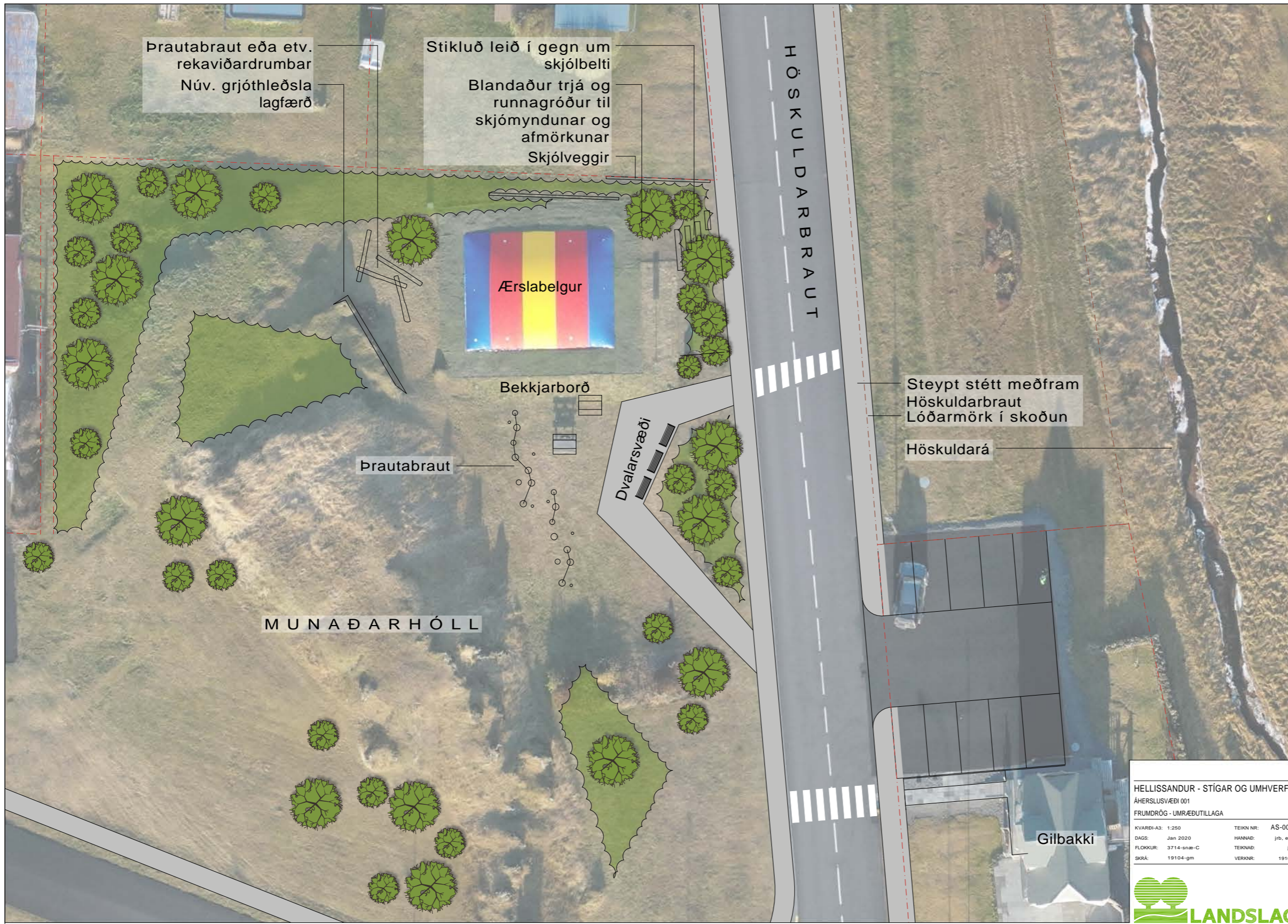
Einnig er gert ráð fyrir bílastæðum við Þjóðgarðsmiðstöð, Sjóminjasafn ásamt nýjum sameiginlegum stæðum við Íþróttavöll og Tröð.

Núverandi aðkomuvegur að Tröð yrði aflagður en að einhverju leiti nýttist hann sem gönguleið.

Opin grasflöt yrði á núverandi túni milli Traðar og Útnesvegs þar sem hægt verður að koma fyrir t.d. tjaldbúðum eða hverskonar viðburðum tengdum íþróttasvæði osfrv.



ÁHERSLUSVÆÐI 1 - DVALARSVÆÐI VIÐ MUNAÐARHÓL



Gangstétt liggur í „U“ frá Höskuldarbraut og inn á grasflöt sunnan við núverandi ærslabelg.

Beint suður af ærslabelg breikkar gangstéttin lítið eitt og gefur pláss fyrir bekki.

Á grasflöt eru svo staðsett bekkjarborð en einnig yrði bætt við leiktækjum eins og til dæmis þrautabraut og rekaviðardrumbum til að klöngrast á.

Mikilvægt er að vinna með gróðurbelti til rýmis og skjómyndunar en einnig er gert ráð fyrir tveimur skjólveggjum norðan við ærslabelg þar sem pláss leyfir ekki nægjanlega öflug skjólbelti.

Huga þarf vel að grjóthleðslu sem er á svæðinu en hún þarfnast viðgerða.

HELLISSANDUR - STÍGAR OG UMHVERFI
ÁHERSLUSVÆÐI 001
FRUMDRÖG - UMRÆÐUTILLAGA

KVARDI-A3: 1:250	TEIKN NR: AS-001
DAGS: Jan 2020	HANNAÐ: jrb, egt
FLOKKUR: 3714-snae-C	TEIKNAD: jrb
SKRÁ: 19104-gm	VERKNR: 19104





ÁHERSLUSVÆÐI 1 - DVALARSVÆÐI VIÐ MUNAÐARHÓL



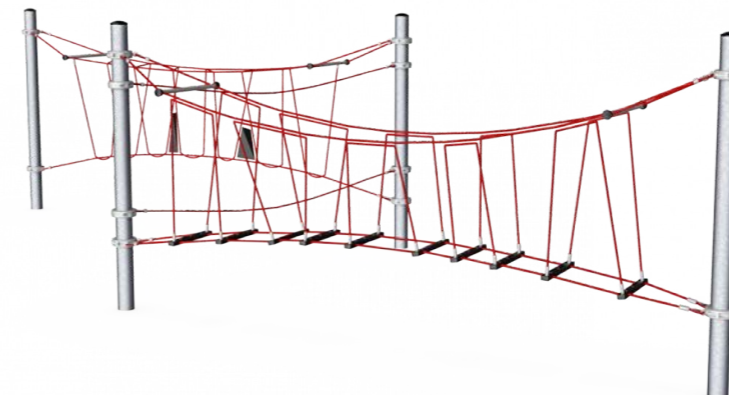
Gangstétt liggur í „U“ frá Höskuldarbraut og inn á grasflöt sunnan við núverandi ærslabelg.

Beint suður af ærslabelg breikkar gangstéttin lítið eitt og gefur pláss fyrir bekki.

Á grasflöt eru svo staðsett bekkjarborð en einnig yrði bætt við leiktækjum eins og til dæmis þrautabraut og rekaviðardrumbum til að klöngrast á.

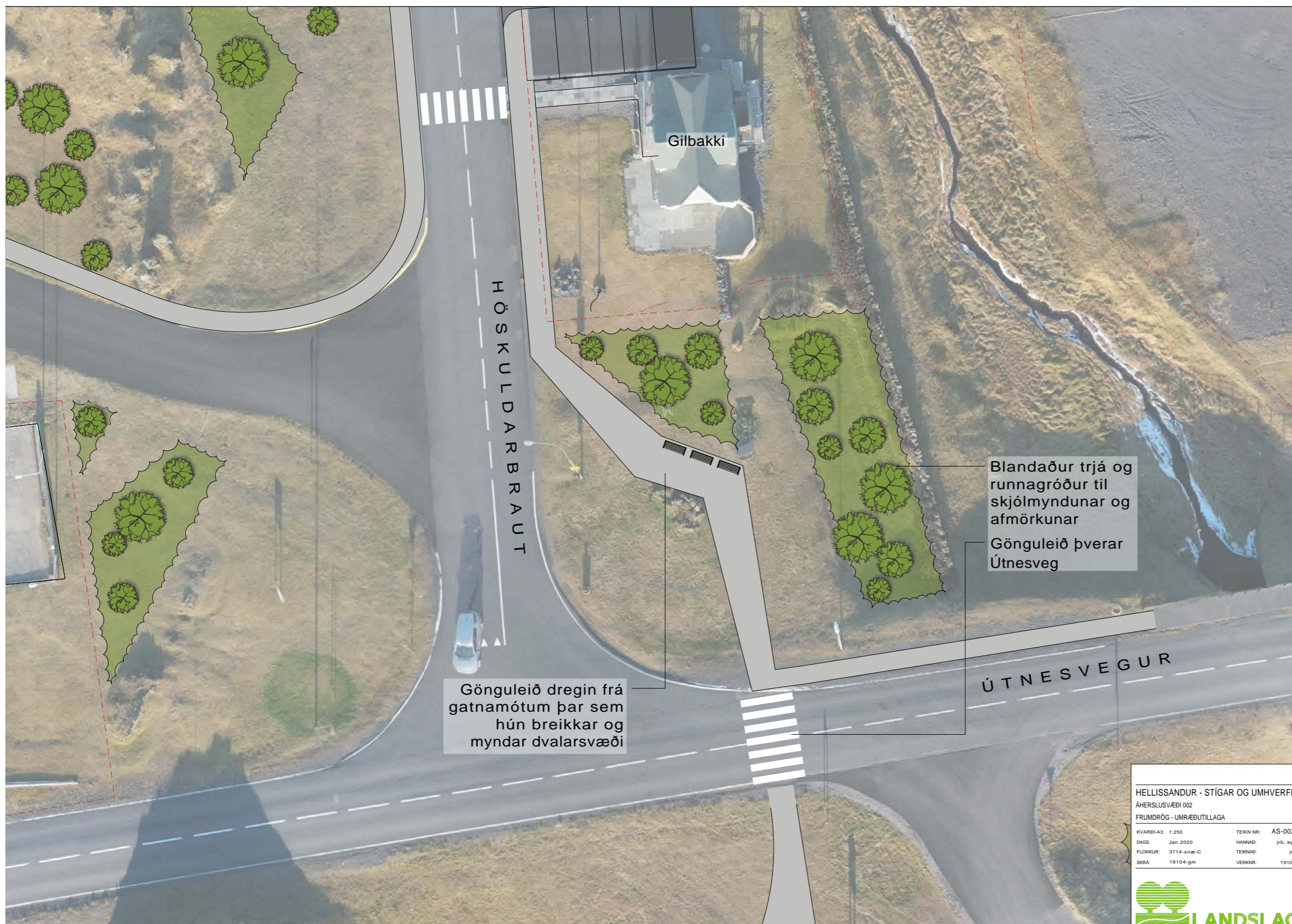
Mikilvægt er að vinna með gróðurbelti til rýmis og skjómyndunar en einnig er gert ráð fyrir tveimur skjólveggjum norðan við ærslabelg þar sem pláss leyfir ekki nægjanlega öflug skjólbelti.

Huga þarf vel að grjóthleðslu sem er á svæðinu en hún þarfnast viðgerða.





ÁHERSLUSVÆÐI 2 - GÖNGUÞVERUN YFIR ÚTNESVEG VIÐ HÖSKULDARBRAUT



Við gatnamót Útnesvegs og Höskuldarbrautar er gangstétt dregin lítið eitt frá vegi þar sem hún breikkar og myndar pláss fyrir bekki.

Unnið er með gróður til rýmis- og skjólmyndunar.



ÁHERSLUSVÆÐI 3 - GRÓÐURREITUR VIÐ GATNAMÓT ÚTNESVEGS OG KLETTSBÚÐAR



Við gatnamót Útnesvegs og Klettsbúðar er gangstétt dregin lítið eitt frá vegi þar sem hún breikkar og myndar pláss fyrir bekki.

Unnið er með gróður til rýmis- og skjólmyndunar.



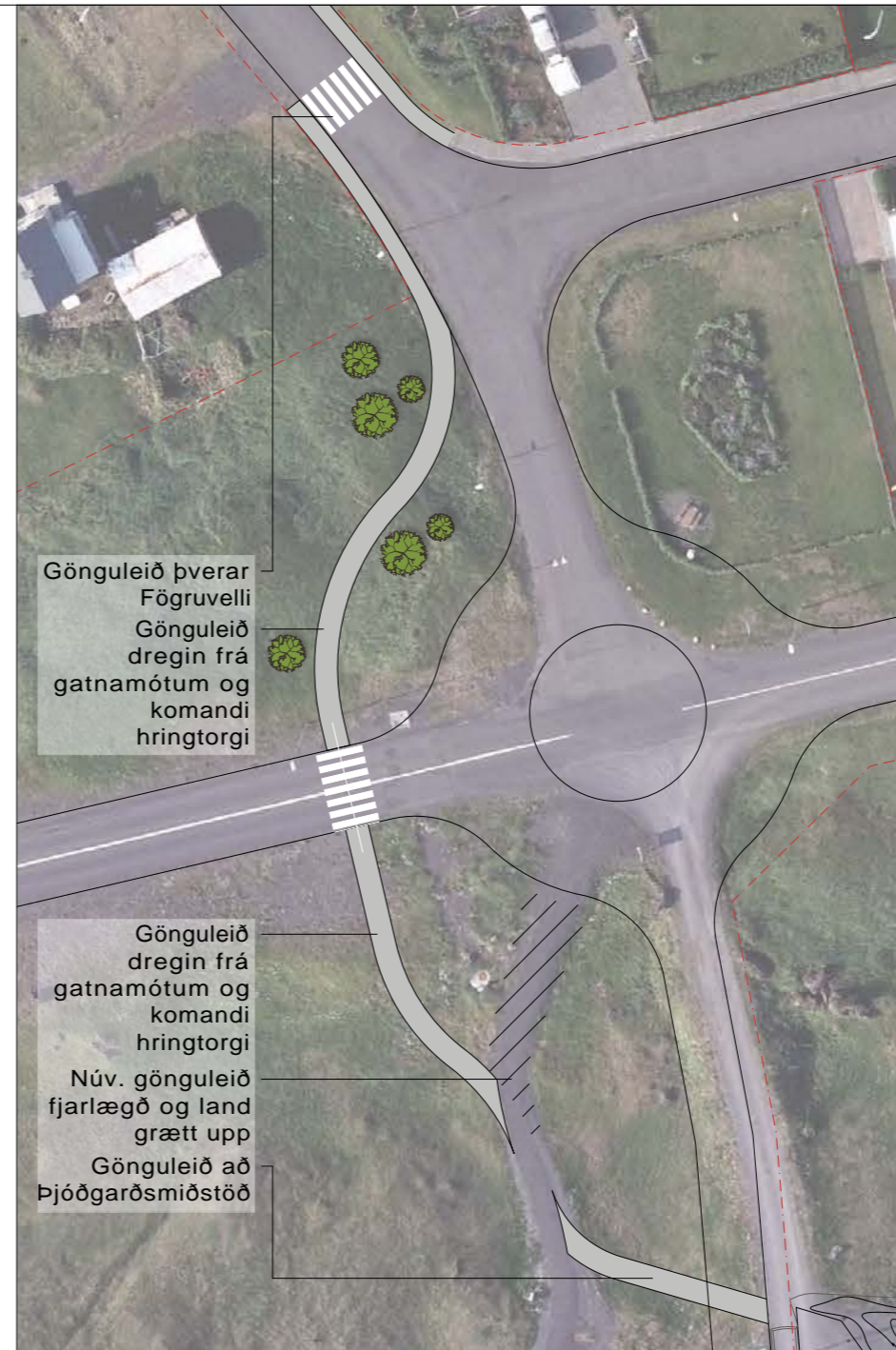
ÁHERSLUSVÆÐI 4, 5 OG 6 - HRINGLEIÐ VIÐ HESTHÚS, ÁNINGARSTAÐUR Í HRAUNI OG ÞVERUN HRINGLEIÐAR YFIR ÚTNESVEG VIÐ ÞJÓÐGARÐSMIÐSTÖÐ



ÁHERSLUSVÆÐI 004 í MKV 1:500



ÁHERSLUSVÆÐI 005 í MKV 1:200



ÁHERSLUSVÆÐI 006 í MKV 1:500

HELLISSANDUR - STÍGAR OG UMHVERFI	
ÁHERSLUSVÆÐI 004 - 005 - 006	
FRUMDRÖG - UMRÆÐUTILLAGA	
KVARDI-A3: 1:200/1:500	TEIKN NR: AS-004-6
DAGS: Jan 2020	HANNAÐ: jrb, egt
FLOKKUR: 3714-snæ-C	TEIKNAD: jrb
SKRÁ: 19104-gm	VERKNR: 19104



HRINGLEIÐ A VIÐ HESTHÚS

Staðsetja þarf skilti með leiðarlýsingum þar sem gönguleið beygir af akvegi við hesthúsahverfi.

Skoða yfirborðsefni gönguleiðar og reiðleiðar.

ÁNINGARSTAÐUR Í HRAUNI

Steyptur platti undir bekk er staðsettur við hringleið.

Þarf að hækka aðeins í landi svo bekkur sitji ekki í vatni í miklum rigningarveðrum.

ÞVERUN HRINGLEIÐAR YFIR ÚTNESVEG VIÐ ÞJÓÐGARÐSMIÐSTÖÐ.

Gönguleið er dregin frá fyrirhuguðu hringtorgi við Þjóðgarðsmiðstöð.

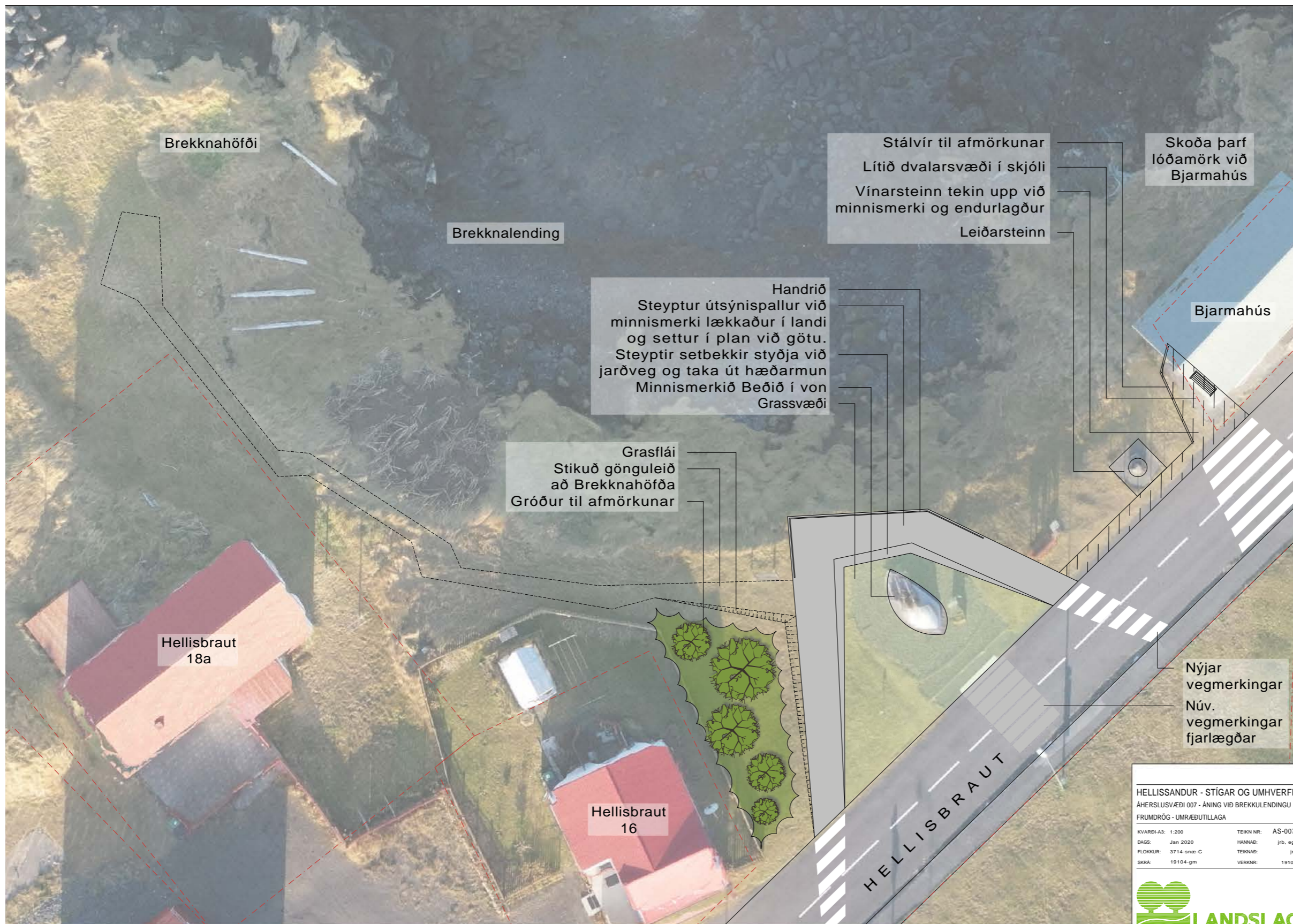
Gönguleið norðan við Útnesveg þverar götu framan við Fögruvelli vegna plássleysis.

Sunnan við Útnesveg er gert ráð fyrir að ný gönguleið tengist núverandi gönguleið tæpum 30 metrum frá vegi en einnig er gert ráð fyrir nýrri göngutengingu að Þjóðgarðsmiðstöð.

Gert er ráð fyrir að rúmlega 20 metrar af núverandi gönguleið verði teknir upp og land grætt.



ÁHERSLUSVÆÐI 7 - ÁNINGAR OG ÚTSÝNISSTAÐUR VIÐ BREKKNALENDINGU



Gert er ráð fyrir steyptum útsýnispalli við núverandi minnismerki við Brekknalendingu.

Tæplega 40 metra langur steypur stígur er lagður í „U“ út frá Hellisbraut. Stígurinn er í plani við götu og því örflítið lægri en núverandi landhæð. Hann lækkar svo jöfnum halla fram að brekkubrún þar sem hann breikkar og og nýtist sem dvalarsvæði og útsýnispallur yfir Brekknalendingu.

Steyptir setkantar eru umhverfis minnismerkið Beðið í von, sem halda við jarðveg og vinna upp hæðarmismun. Með þessu móti er pallurinn minna áberandi og auðveldlega aðgengilegur öllum.

Út frá palli yrði svo stikuð leið út á Brekknahöfða.

Núverandi vinarsteinn við minnismerki er tekinn upp og lagður að og við leiðarstein. Svæði umhverfis minnismerkið verður svo grætt upp.

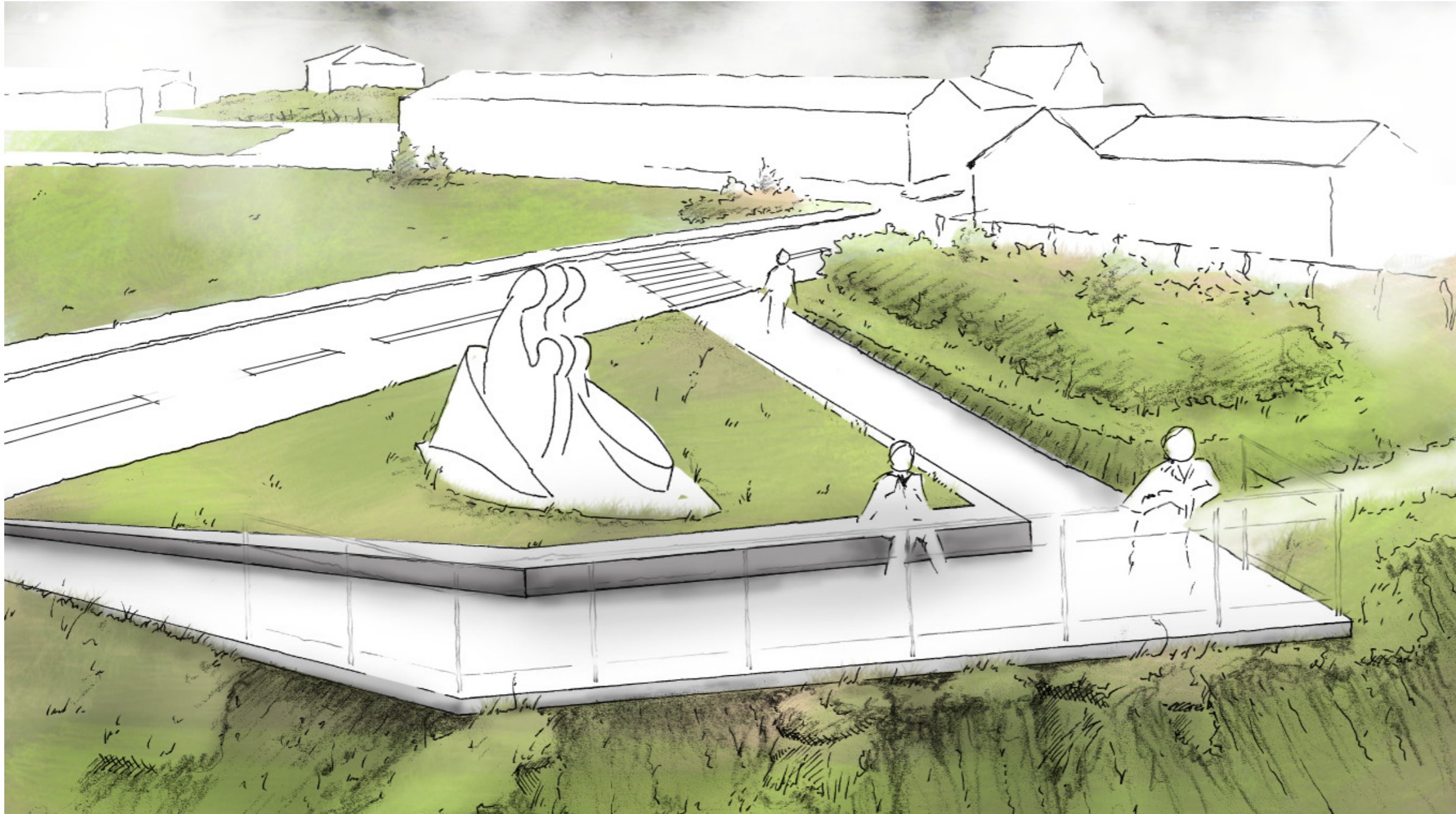
Unnið er með gróður milli útsýnissvæðis og Hellisbrautar 16 til að lágmarka ónæði sem íbúar Hellisbrautar 16 kunna að verða fyrir.

HELLISSANDUR - STÍGAR OG UMHVERFI			
ÁHERSLUSVÆÐI 007 - ÁNING VIÐ BREKKNALENDINGU			
FRUMDRÖG - UMRÆÐUTILLAGA			
KVARDI-A3: 1:200	TEIKN NR: AS-007		
DAGS: Jan 2020	HANNAÐ: jrb, egt		
FLOKKUR: 3714-snæ-C	TEIKNAD: jrb		
SKRÁ: 19104-gm	VERKNR: 19104		





ÁHERSLUSVÆÐI 7 - ÁNINGAR OG ÚTSÝNISSTAÐUR VIÐ BREKKNALENDINGU



Gert er ráð fyrir steyptum útsýnispalli við núverandi minnismerki við Brekknalendingu.

Tæplega 40 metra langur steypur stígur er lagður í „U“ út frá Hellisbraut. Stígurinn er í plani við götu og því örllítið lægri en núverandi landhæð. Hann lækkar svo jöfnum halla fram að brekkubrún þar sem hann breikkar og og nýtist sem dvalarsvæði og útsýnispallur yfir Brekknalendingu.

Steyptir setkantar eru umhverfis minnismerkið Beðið í von, sem halda við jarðveg og vinna upp hæðarmismun. Með þessu móti er pallurinn minna áberandi og auðveldlega aðgengilegur öllum.

Út frá palli yrði svo stikuð leið út á Brekknahöfða.

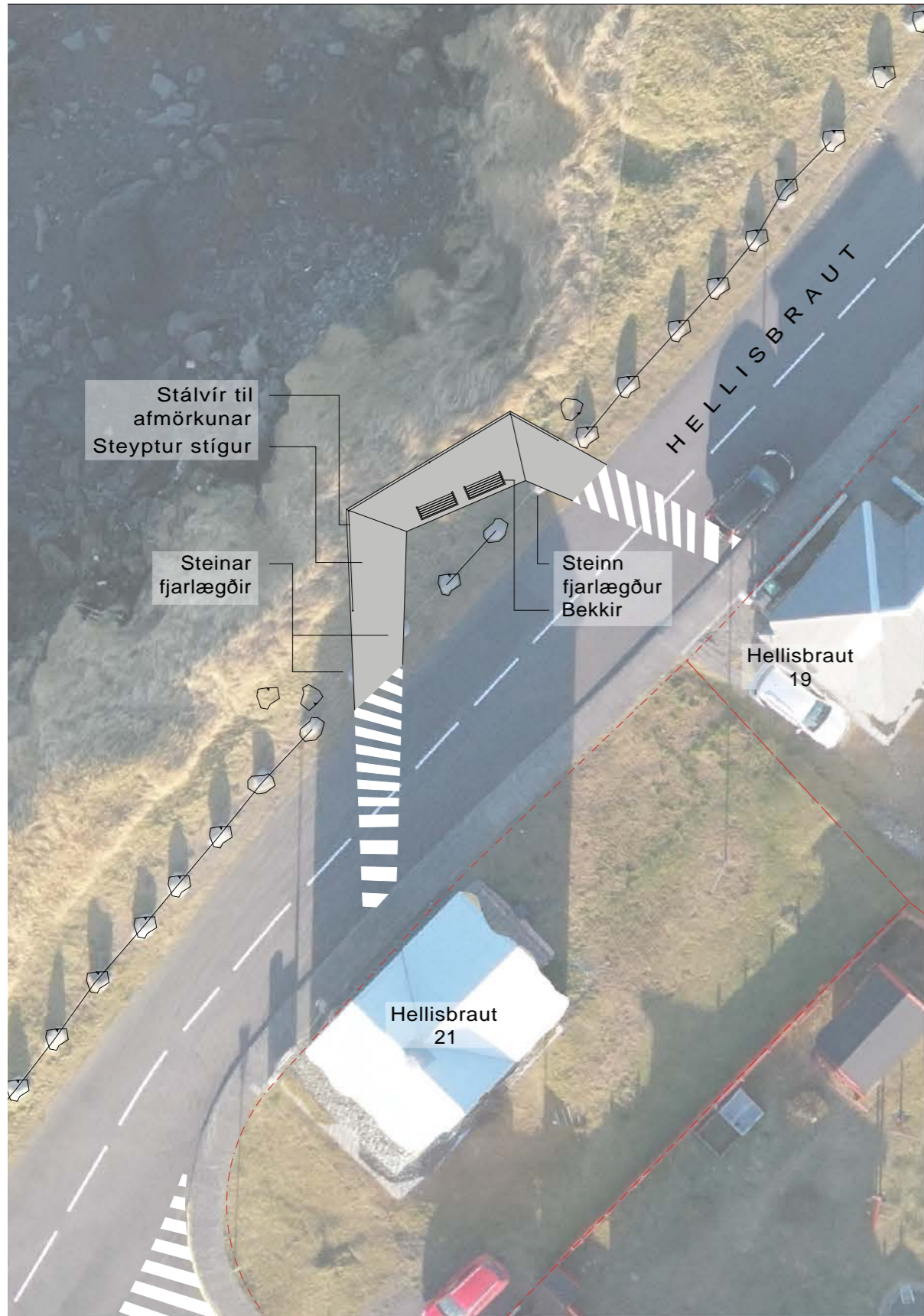
Núverandi vinarsteinn við minnismerki er tekinn upp og lagður að og við leiðarstein. Svæði umhverfis minnismerkið verður svo grætt upp.

Unnið er með gróður milli útsýnissvæðis og Hellisbrautar 16 til að lágmarka ónæði sem íbúar Hellisbrautar 16 kunna að verða fyrir.





ÁHERSLUSVÆÐI 8 OG 9 - ÁNINGARSTAÐIR VIÐ HELLISBRAUT



ÁNINGARSTAÐUR VIÐ HELLISBRAUT MILLI BREKKNALENDINGAR OG SANDLENDINGAR.

Tæplega 20m langur steyptur stígur er lagður í „U“ og við hann eru tveir bekkir þar sem hægt er að tylla sér og horfa út á haf.

Fjarlægja þarf þrjá af núverandi keðjusteinum til að koma stígnum fyrir.

Ekki er talin þörf á handlista við þennan áningarstað þar sem hann gengur ekki fram á brún en gert er ráð fyrir lágum riðfríum stálvír til afmörkunar.

ÁNINGARSTAÐUR VIÐ HELLISBRAUT 4.

Núverandi bekkjaborð verður fært frá lóðarmörkum Hellisbrautar 6 yfir á steyptan grunn sem liggur við lóð Hellisbrautar 4.

Þegar byggt verður á lóð Hellisbrautar 4 yrði bekkjaborð svo fært niður í grasbala um 7 metra norður af steyptum grunn.

Gert er ráð fyrir að gönguleið að dvalarsvæði verði stikuð til að byrja með.

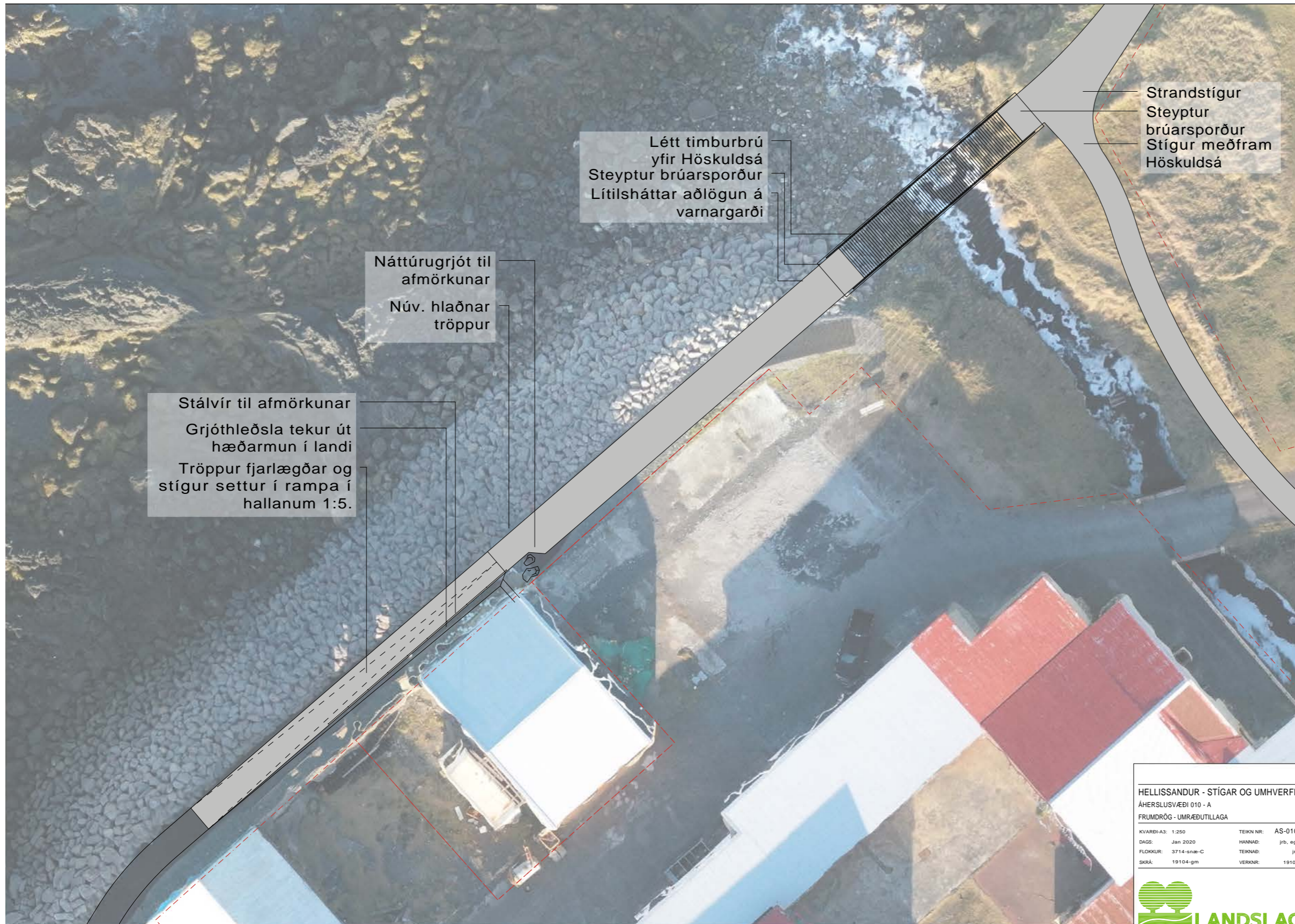
HELLISSANDUR - STÍGAR OG UMHVERFI
ÁHERSLUSVÆÐI 008 OG 009
FRUMDRÖG - UMRÆÐUTILLAGA

KVARDI-A3: 1:200	TEIKN NR: AS-008-9
DAGS: Jan 2020	HANNAÐ: jrb, egt
FLOKKUR: 3714-snae-C	TEIKNAD: jrb
SKRÁ: 19104-gm	VERKNR: 19104





ÁHERSLUSVÆÐI 10 - HJÓLA- OG GÖNGUBRÚ YFIR HÖSKULDSÁRÓSA OG AÐGENGISMÁL



BRÚ YFIR HÖSKULDSÁRÓSA

Gert er ráð fyrir léttri brú yfir Höskuldsárósa með timburdekki.

Þessi tillaga gerir rá fyrir að brú verði í beinu framhaldi af stíg við sjóvarnargarðinn. Því þyrfti að aðlaga enda sjóvarnargarðs lítilsháttar.

AÐGENGISMÁL

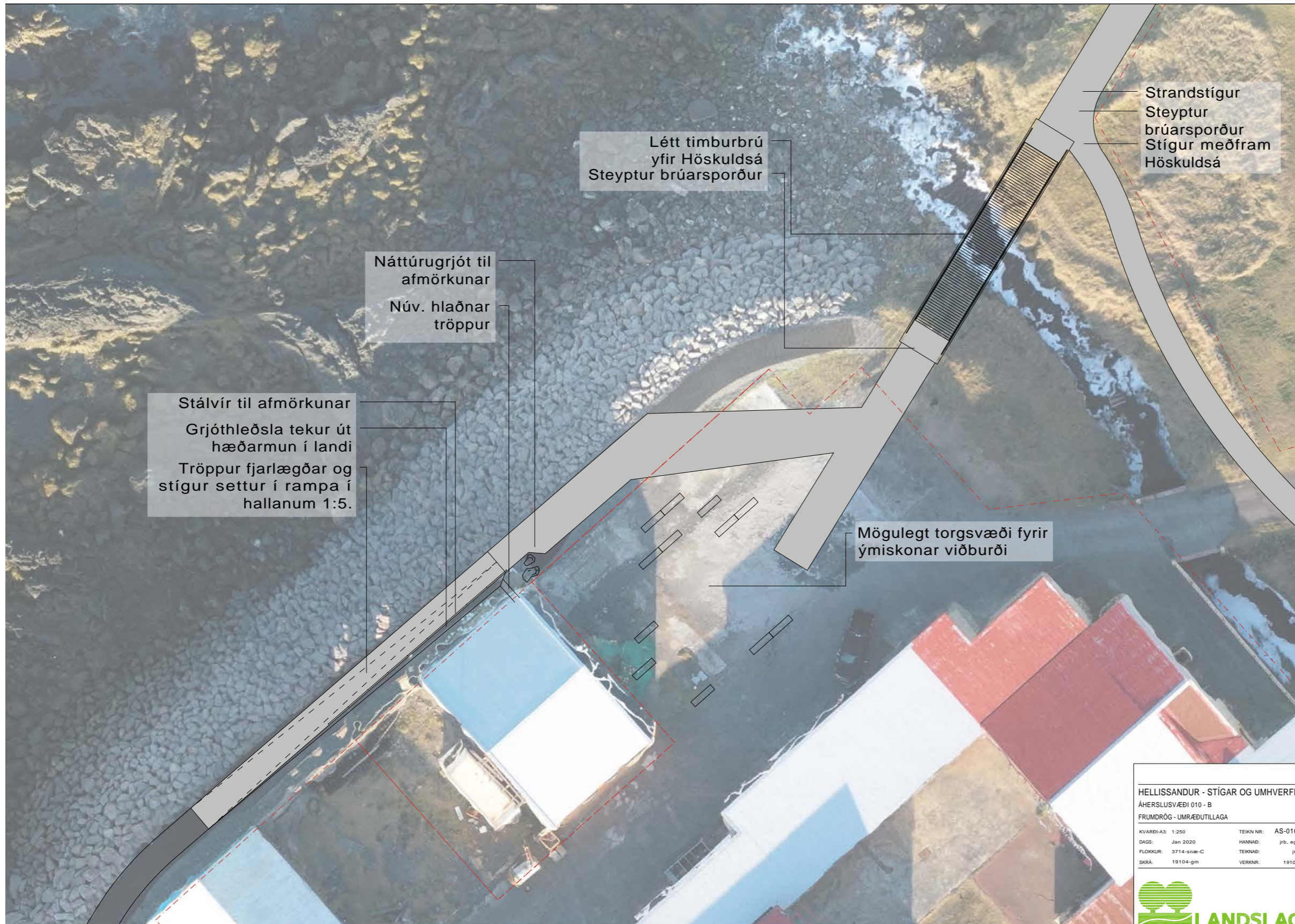
Gert er ráð fyrir léttri brú yfir Höskuldsárósa með timburdekki.

Laga þarf aðgengi við nýjan sjóvarnargarð þar sem núverandi hlaðnar tröppur eru. Þar yrði stígur settur í rampa í hallanum 1:5.

Skoða þarf vel merkingar svo hjólreiðafólk húrri ekki fram af.



ÁHERSLUSVÆÐI 10 - HJÓLA- OG GÖNGUBRÚ YFIR HÖSKULDSÁRÓSA OG AÐGENGISMÁL



BRÚ YFIR HÖSKULDSÁRÓSA

Gert er ráð fyrir léttri brú yfir Höskuldsárósa með timburdekki.

Þessi tillaga gerir ráð fyrir annari stefnu brúar. Sé þessi stefna tekin er, með legu stígar, löggð áhersla á planið norðan við byggingarnar. Þessi leið væri skemmtileg ef leggja ætti áherslu á þetta svæði sem einhversskonar lista og viðburðatorg.

AÐGENGISMÁL

Gert er ráð fyrir léttri brú yfir Höskuldsárósa með timburdekki.

Laga þarf aðgengi við nýjan sjóvarnargarð þar sem núverandi hlaðnar tröppur eru. Þar yrði stígur settur í rampa í hallanum 1:5.

Skoða þarf vel merkingar svo hjólreiðafólk húrri ekki fram af.



ÁHERSLUSVÆÐI 11 - STRANDSTÍGUR - TENGING VIÐ NÚVERANDI HJÓLASTÍG VIÐ KEFLAVÍK



Hér þarf að skoða lóðarmörk en samkvæmt þeim er ekki pláss fyrir stíg meðfram fjöru.

Þá þyrfti annað hvort að framlengja sjóvarnargarð og búa þannig til pláss eða að byggja hjólabrú.

Þá þarf einnig að taka afstöðu til gamals grjótgarðs sem er við enda núverandi sjóvarnargarðs.

Annar möguleiki væri að fara með hjólreiðastíg lengra meðfram Keflavíkurgötu og tengja hann strandstíg milli lóða Keflavíkurgötu 17 og 19.

Huga þarf sérstaklega að tengingu við Keflavíkurvör og að gott aðgengi verði niður í strandlínu Keflavíkur.



ÁHERSLUSVÆÐI 11 - STRANDSTÍGUR - TENGING VIÐ NÚVERANDI HJÓLASTÍG VIÐ KEFLAVÍK



Hér þarf að skoða lóðarmörk en samkvæmt þeim er ekki pláss fyrir stíg meðfram fjöru.

Þá þyrfti annað hvort að framlengja sjóvarnargarð og búa þannig til pláss eða að byggja hjólabrú.

Þá þarf einnig að taka afstöðu til gamals grjótgarðs sem er við enda núverandi sjóvarnargarðs.

Annar möguleiki væri að fara með hjólreiðastíg lengra meðfram Keflavíkurgötu og tengja hann strandstíg milli lóða Keflavíkurgötu 17 og 19.

Huga þarf sérstaklega að tengingu við Keflavíkurvör og að gott aðgengi verði niður í strandlínu Keflavíkur.



ÁHERSLUSVÆÐI 12 - GÖNGULEIÐARMERKINGAR VIÐ SELHÓL



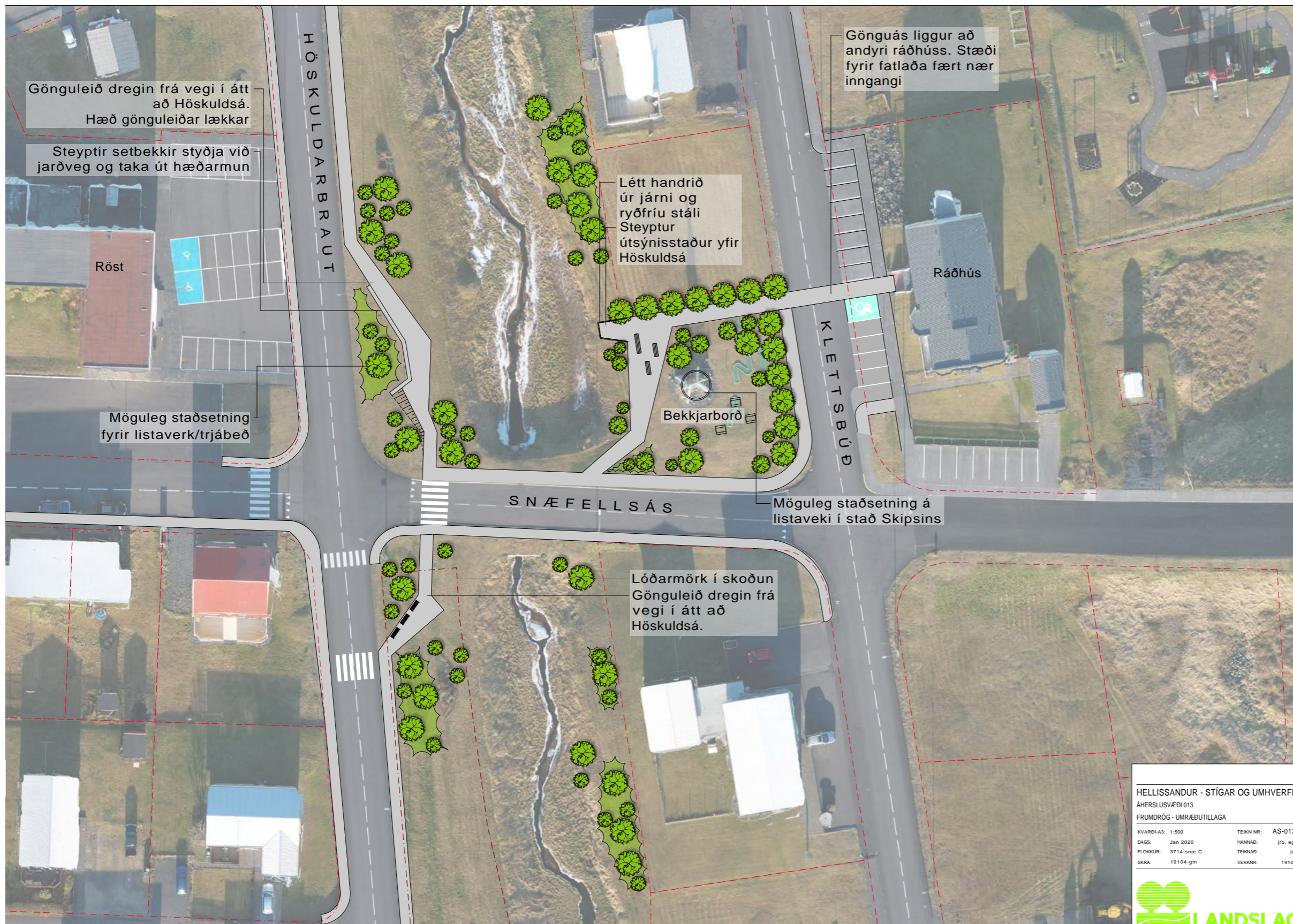
Hliðra þarf miðlínu til vesturs og merkja gönguleið austan við veg.

HELLISSANDUR - STÍGAR OG UMHVERFI			
ÁHERSLUSVÆÐI 012			
FRUMDRÖG - UMRÆÐUTILLAGA			
KVARDI-A3:	1:500	TEIKN NR:	AS-012
DAGS:	Jan 2020	HANNAÐ:	jrb, egt
FLOKKUR:	3714-snæ-C	TEIKNAD:	jrb
SKRÁ:	19104-gm	VERKNR:	19104





ÁHERSLUSVÆÐI 13 - ALMENNINGSRÝMI VIÐ HÖSKULDSÁ



Gert er ráð fyrir töluverðri uppbyggingu almenningsrýmis við Höskuldsá milli ráðhúss og Rastar. Gönguás liggur frá inngangi ráðhúss yfir Klettsbúð og að Höskuldsá og endar í litlum útsýnisstað yfir ána. Við útsýnisstaðin er gert ráð fyrir bekkjum og bekkjarborðum á grasflöt. Þar sem hugmyndin er að flytja Skipið eftir Jón Gunnar losnar þar pláss sem hægt væri að nota undir annað listaverk, einhverjar tómsundur eða lítið svið fyrir hátíðarhöld bæjarbúa.

Vestan við Höskuldsá er gönguleið dregin frá vegi við gatnamót Höskuldarbrautar og Snæfellsáss. Þar liggur gönguleið að Höskuldsá og lækkar lítið eitt en steypfir setbekkir styðja við jarðveg og taka út hæðarmun.

Unnið er með sjónlínur og er gert ráð fyrir dvalarsvæði og gróðurbeði beint á móti gönguás hinumegin árinna. Í því gróðurbeði væri tilvalin staður fyrir listaverk eða áberandi trjágróður.

Sunnan við Snæfellsás er gönguleið dregin frá gatnamótum þar sem hún breikkar lítið eitt og myndar pláss fyrir bekki. Athuga þarf þó að á grasflöt vestan við Höskuldsá milli Snæfellsáss og Gilsbakka eru tvær lóðir til skoðunar skv teiknigrunni frá Hildigunni Haraldsdóttur. Þarf að taka afstöðu til stærðar.

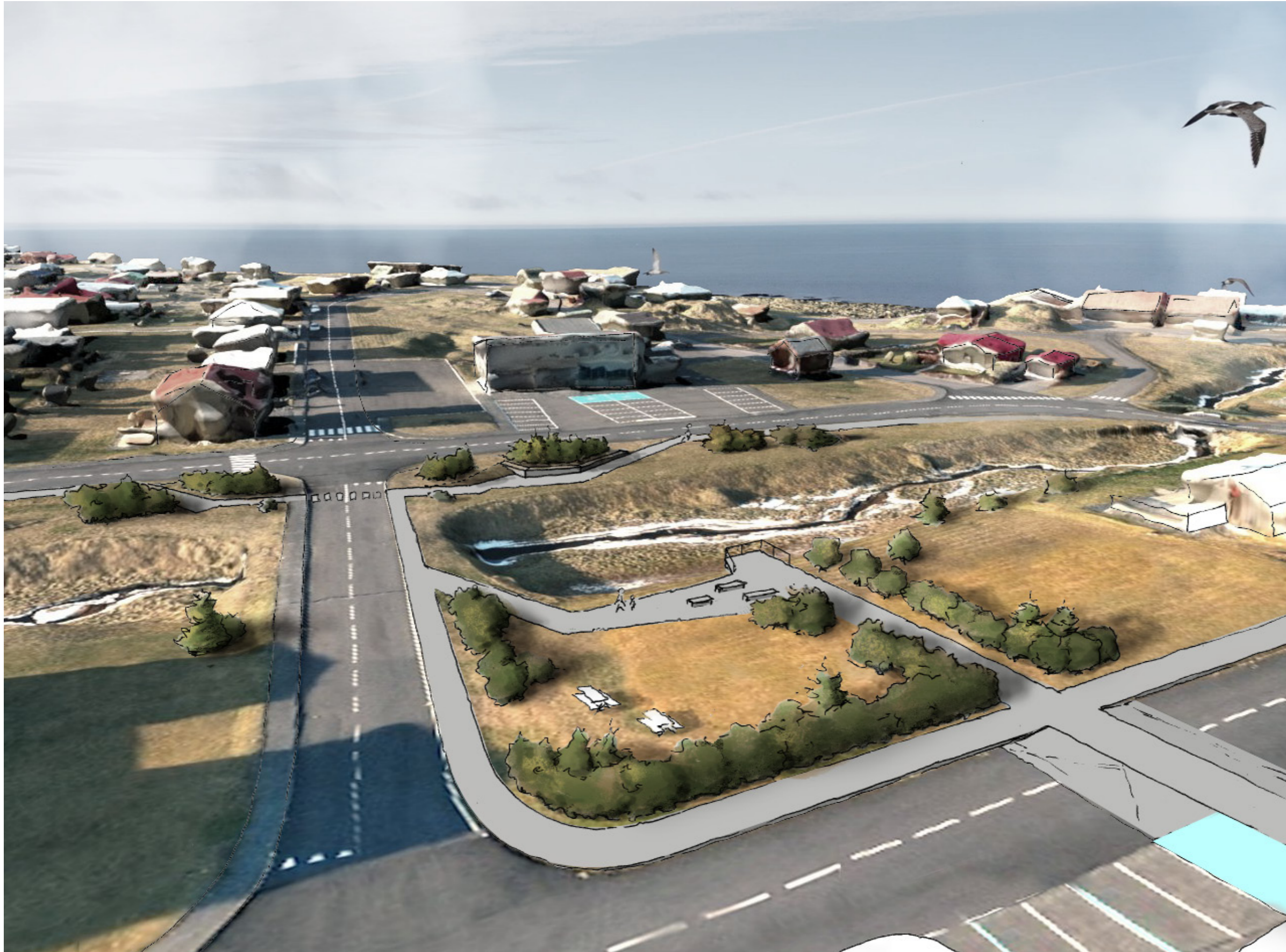
Unnið er með svæðið sem heild og gert ráð fyrir miklum trjágróðri bæði til rýmis- og skjólmyndunar.

HELLISSANDUR - STÍGAR OG UMHVERFI			
ÁHERSLUSVÆÐI 013			
FRUMDRÖG - UMRÆÐUTILLAGA			
KVARDI-A3:	1:500	TEIKN NR:	AS-013
DAGS:	Jan 2020	HANNAÐ:	jrb, egt
FLOKKUR:	3714-snæ-C	TEIKNAD:	jrb
SKRÁ:	19104-gm	VERKNR:	19104





ÁHERSLUSVÆÐI 13 - ALMENNINGSRÝMI VIÐ HÖSKULDSÁ



Gert er ráð fyrir töluverðri uppbyggingu almenningsrýmis við Höskuldsá milli ráðhúss og Rastar. Gönguás liggur frá inngangi ráðhúss yfir Klettsbúð og að Höskuldsá og endar í litlum útsýnisstað yfir ána. Við útsýnisstaðin er gert ráð fyrir bekkjum og bekkjaborðum á grasflöt. Þar sem hugmyndin er að flytja Skipið eftir Jón Gunnar losnar þar pláss sem hægt væri að nota undir annað listaverk, einhverjar tómsundur eða lítið svið fyrir hátíðarhöld bæjarbúa.

Vestan við Höskuldsá er gönguleið dregin frá vegi við gatnamót Höskuldarbrautar og Snæfellsáss. Þar liggur gönguleið að Höskuldsá og lækkar lítið eitt en steypfir setbekkir styðja við jarðveg og taka út hæðarmun.

Unnið er með sjónlínur og er gert ráð fyrir dvalarsvæði og gróðurbeði beint á móti gönguás hinumegin árinna. Í því gróðurbeði væri tilvalin staður fyrir listaverk eða áberandi trjágróður.

Sunnan við Snæfellsáss er gönguleið dregin frá gatnamótum þar sem hún breikkar lítið eitt og myndar pláss fyrir bekki. Athuga þarf þó að á grasflöt vestan við Höskuldsá milli Snæfellsáss og Gilsbakka eru tvær lóðir til skoðunar skv teiknigrunni frá Hildigunni Haraldsdóttur. Þarf að taka afstöðu til stærðar.

Unnið er með svæðið sem heild og gert ráð fyrir miklum trjágróðri bæði til rýmis- og skjólmyndunar.