

Gróðurkortlagning á rannsóknarsvæði við Krossavík

Lýsing og skýringar á gróðurfari

Fylgiskjal I



Mynd HH

Guðmundur Guðjónsson 2022

Unnið fyrir Snæfellsbæ og óstofnað félag

Gróðurfar á rannsóknarsvæðinu við Krossavík samsvarar sér vel við lýsingu á eftirfarandi tveimur vistgerðum sem Náttúrufræðistofnun Íslands lýsir á landsvísu í ritinu Vistgerðir á Íslandi.

Strandsandarvist L7.1

Lýsing: Basalt og skeljasandsfjörur með strjálum strandgróðri sem samanstandur að mestu af seltuþolnum æðplöntutegundum. Mosar og fléttur finnast vart eða ekki. Þangreki oft mikill sem hefur áburðaráhrif á gróður. Á stöðum þar sem sjávangangur er lítill er gróður að jafnaði beltaskiptur.

Plöntur: Vistgerðin er fátæk af tegundum vegna sjávarágangs og seltu, fáar en vel aðlagaðar æðplöntutegundir. Tegundir sem mest kveður að eru melgresi, fjöruarfi, fjörukál, hrímblaðka og blálilja.

Jarðvegur: Sjávarsandjörð fremur þykk, kolefnisinnihald er mjög lágt en sýrustig mjög hátt, einkum í skeljasandsfjörum.

Sjávarfitjungsvist L 7.5

Lýsing: Allvel gróin votlendissvæði við sjávarstrendur, við efri mörk fjöru við stórstraumsmörk eða neðar. Fitjarnar eru hallalitlar, oft með lænum, pollum og smátjörnum. Sjór flæðir yfir fitjarnar í stórstraumi og flóðum. Vistgerðin er því undir miklum áhrifum af sjó. Gróður er víða beltaskiptur þar sem neðst ríkja sjávarfitjungur og kattartunga en ofar taka við túnvingull og skriðlíngresi. Gróður er fremur lágvaxinn og oft bitinn af gæsnum, álftum og sauðfé. Hann einkennist af æðplöntum, en mosar og fléttur finnast í mjög litlum mæli.

Plöntur: Æðplöntuflóra er mjög fábreytt og einkennist af saltþolnum tegundum sem flestar eru bundnar við búsvæðið. Lágplöntutegundir eru mjög fáar. Af æðplöntum ríkja sjávarfitjungur, túnvingull, kattartunga og skriðlíngresi.

Jarðvegur: Jarðvegur er þykkur, aðallega lífræn jörð og leirjörð, einnig finnst sandjörð og áfoksjörð. Kolefnisinnihald er frekar hátt, en talsvert breytilegt, sýrustig í meðallagi, en einnig breytilegt.

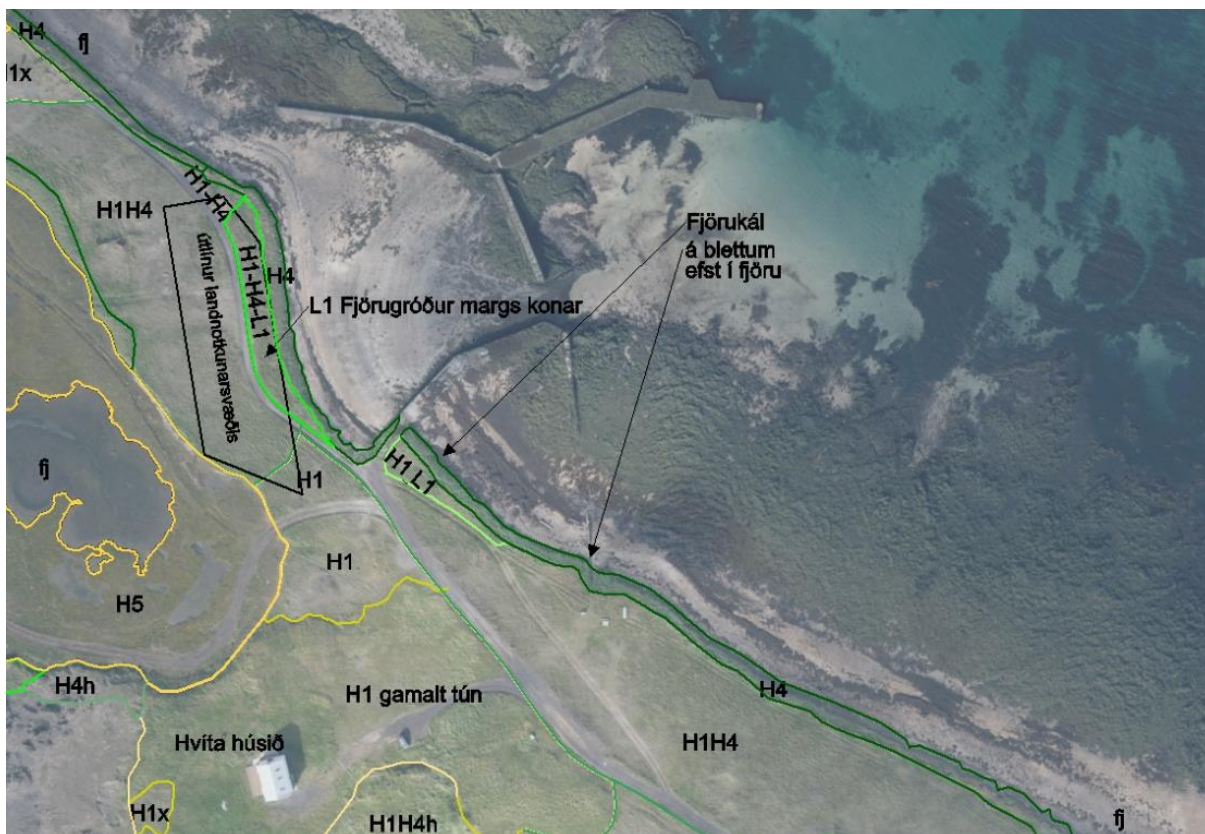
Á fitjunum við Krossvík eru allar ofangreindar tegundir, en auk þeirra er varpafitjungur áberandi þótt erfitt geti verið að greina hann frá sjávarfitjungi. Jarðvegur er miðlungi þykkur, aðallega lífræn leirjörð. Einnig finnst sandjörð og áfoksjörð sem er mest áberandi á kortlagða svæðinu í heild.

Útbreiðsla sjávarfitja er einkum á sjávarflæðum inn í flóum og fjörum, mest við Faxaflóa og Breiðafjörð. Verndargildi er hátt og er vistgerðin á lista Bernarsamningsins frá 2014 yfir vistgerðir sem þarfnast verndar.

Gróðurkortlagning rannsóknarsvæðisins

Afmarkað svæði fyrir fyrirhugaða sjóbaðsaðstöðu í Krossavík er aðeins 0.5 ha að flatarmáli. Gróðurfarslega má skipta gróðurfarinu þar í þrjá hluta.

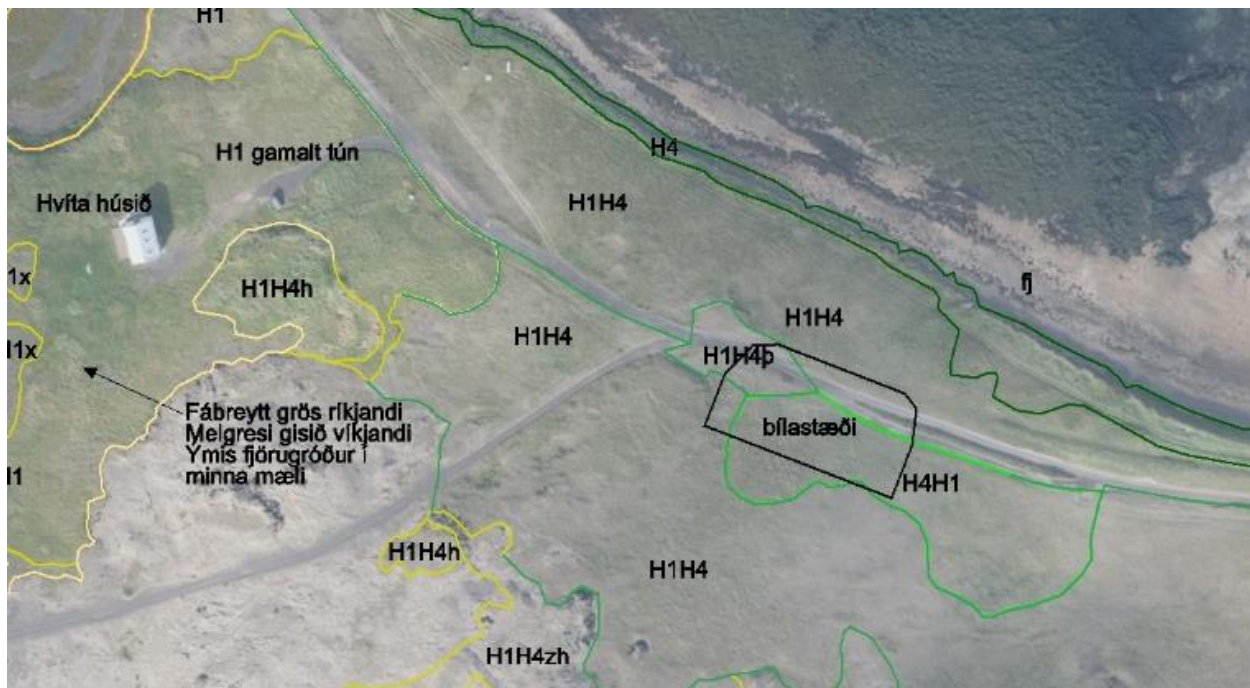
1. Fjaran sem er að mestu ógróin utan nokkurra gisinna fláka fjörugróðurs, aðallega fjörukáls og fjöruarfa.
2. Bakkinn við fjöruna ásamt mjórri ræmu ofan hans er þétt vaxinn melgresi H4.



3. Þar fyrir ofan að veginum er fjölbreyttur gróður þar sem grös H1 eru ríkjandi, en þar eru einnig að finna melgresi og ýmsan fjöru- og strandgróður eins og fjörukál, fjöruarfa og blóðberg ásamt fleiri saltkærum æðplöntum L1.

Afmarkað svæði fyrir fólksbíla og rútur sem er sunnan vegarins að Hvíta húsinu og austan við slóðann inn í hraunið. Svæðið er að mestu gróið melgresi og grösnum H4 H1. Utan fyrirhugaðs bílastæðis eru sömu gróðurfélög ríkjandi en grös H1 eru þar ríkjandi með heldur minna af melgresi H4.

Þó það komi ekki fram á gróðurkortinu þá vaxa ýmsar tegundir fjöru- og strandgróðurs talsvert með melgresinu og graslendinu á flatlendinu innan og utan bílastæðisins. Ef þörf verður á stækkun bílastæðisins í framtíðinni þá ætti það að verða auðsótt með tilliti til þess hve gróðurfarið utan þess er einsleitt.



Á kortlagða svæðinu (rannsóknarsvæðinu) er jarðvegur mjög sendinn og allvel gróinn. Gróðurþekjan er að mestu hálfgróin eða algróin, aðallega er um að ræða sand- og sjávarkærar æðplöntur.

Í lok þessarar stuttu skýrslu er listi yfir æðplöntur sem skráðar voru á vettvangi samhliða gerð gróðurkortsins. Sú skráning þótti ekki nauðsynleg vegna rannsóknarinnar, en gefur gleggri mynd af svæðinu. Plöntulistann ber að taka með fyrirvara vegna þess að hann er auka afurð sem ekki var lögð mikil vinna í.

Ljósmyndir komu að góðu gagni við nákvæmari flokkun og greiningu við teikningu og frágang gróðurkortsins.

Gróðurlykill

Graslendi

H1 Grös (ekki flokkuð í ættkvíslir og tegundir)

H4 Melgresi

H5 Sjávarfitjungur, varpafitjungur og vingull

Blómlendi

L1 blómlendi

Lítt eða ógróið land (gróðurþekja <10%)

sa sandur

n sandnáma

ra raskað land

hr ógróið hraun

Gróðurþekja

Gróðurþekja 90% (algróið)

x Gróðurþekja að meðaltali 75%

z Gróðurþekja að meðaltali 50%

þ Gróðurþekja að meðaltali 25%

Annað

b Mikil grýtni á yfirborði í grónu landi (dæmi: H1b)

fj Fjara / flæðarmál

h Gróður á grónu hrauni (dæmi: H1xh)

ra Raskaður gróður (reskigróður)

Æðplöntur sem skráðar voru samhliða gerð gróðurkorts 17. júní 2022.

Skráningin er ekki fullkomin og vafaatriði hafa ekki verið borin undir grasafræðing.

Mest áberandi tegundir

Túnvingull

Blávingull

Sjávarfitjungur

Varpafitjungur

Fjörukál

Fjöruarfi

Blóðberg

Vallhumall

Skriðlíngresi

Hálmgresi

Bugðupunktur

Snarrótarpunktur

Húsapunktur

Klóelfting

Minna áberandi tegundir

Skriðdepla

Roðafíll (slæðingur)

Gullmura

Tungljurt

Snarrótarpunktur

Melablóm

Skriðsóley

Lógresi

Skriðnablóm